

FOB5 SERIES

Powered by
Thema4lab®

Visible quality. Constant innovation.
Qualità visibile. Innovazione costante.

FOB5 series floor cabinet steam sterilizers combine high-performance with the most advanced process technology.

The use of first-class quality materials specially developed for the pharma industry guarantees the highest safety standards and consumption savings.

These sterilizers have been specially designed with ergonomically features to easily handle the sterilization of large volumes.

Gli sterilizzatori cabinati della serie FOB5 uniscono elevate prestazioni con tecnologia all'avanguardia.

Materiali di prima qualità ideati appositamente per l'industria farmaceutica garantiscono i più avanzati standard di sicurezza ed effettivo risparmio energetico e di consumi.

Questi sterilizzatori sono stati progettati con caratteristiche ergonomiche che permettono una facile gestione della sterilizzazione di grandi capacità.



The *smart* autoclave

- Thema4lab® process controller engineered and pre-validated by Fedegari according to GAMP 5
- Shortest batch times and optimum drying
- High efficient pre-heating/drying system guaranteed by the AISI 316 L stainless steel plate heat exchanger
- Full accessibility to technical area (frontal and lateral) for easy maintenance
- Single or double vertical automatic sliding doors
- Display on loading and unloading sides
- Vertical positioning of filters avoiding frequent rupture
- *Controllore di processo Thema4lab® ingegnerizzato e pre-validato da Fedegari in conformità al GAMP 5*
- *Tempi di ciclo ed asciugatura ottimizzati*
- *Sistema di pre-riscaldamento ad alta efficienza garantito dallo scambiatore di calore a piastra in acciaio inossidabile AISI 316 L incorporato*
- *Piena accessibilità all'area tecnica (frontale e laterale) per facile manutenzione*
- *Versione ad una o due porte automatiche scorrevoli verticalmente*
- *Display su ambo i lati (carico/scarico)*
- *Filtri in posizione verticale per evitare rotture frequenti*

INDUSTRIAL EXPERTISE CUSTOMIZED FOR YOUR LAB.

FOB5 SERIES

Powered by
Thema4lab®



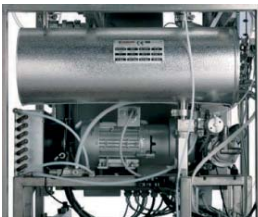
Modulating valve on steam inlet
Valvola modulante nell'ingresso vapore



Condensate drain cooler and vacuum pump / Raffreddamento della condensa sullo scarico e della pompa del vuoto



Decontamination of exhaust air with sterile filter / Decontaminazione dell'aria di scarico con filtro sterile



Separated steam generator with water booster pump / Generatore di vapore esterno con pompa d'acqua



Designed in *Italy*.

Made in Switzerland.

| Technical Features | Caratteristiche tecniche | FOB5C-TS | FOB5-TS | FOB5S-TS | FOB5L-TS | FOB5SL-TS | FOB5XL-TS | FOB5SXL-TS |
|---|---|---|---------------------------------|---------------------------------|---------------------------------|---------------------------------|---------------------------------|---------------------------------|
| Chamber volume (liters) | Volume camera (litri) | 505 | 647 | 670 | 880 | 825 | 1050 | 980 |
| Useful loading capacity (liters) | Capacità utile di carico (litri) | 325 | 456 | 481 | 615 | 590 | 730 | 700 |
| Doors | Porte | 1 | 1 | 2 | 1 | 2 | 1 | 2 |
| Chamber/door material | Materiale camera/porta | 316 L stainless steel, low roughness surface 316 L acciaio inossidabile, bassa rugosità superficiale | | | | | | |
| Useful chamber dimensions (w x d x h) in mm | Dimensioni utili camera (l x d x a) in mm | 660 x 750 x 660 | 660 x 1055 x 660 | 660 x 1113 x 660 | 660 x 1423 x 660 | 660 x 1363 x 660 | 660 x 1685 x 660 | 660 x 1613 x 660 |
| Empty weight (kg) | Peso a vuoto (kg) | 830 | 850 | 950 | 950 | 1000 | 1050 | 1100 |
| Overall dimensions (w x d x h) in mm | Dimensioni generali (l x p x a) in mm | 1300 x 1198 x 1950 | 1330 x 1328 x 1950 | 1330 x 1409 x 1950 | 1330 x 1708 x 1950 | 1330 x 1659 x 1950 | 1330 x 1957,5 x 1950 | 1330 x 1909 x 1950 |
| Max. operating pressure | Pressione operativa max. | 3,5 bar (4 bar)* | | | | | | |
| Max. operating temperature | Temperatura operativa max. | 148 °C (152 °C)* | | | | | | |
| Standard supply & power requirement | Voltaggio standard & assorbimento | 400 V / 50 Hz + N + PE 37 kW | 400 V / 50 Hz + N + PE 37 kW | 400 V / 50 Hz + N + PE 37 kW | 400 V / 50 Hz + N + PE 41 kW | 400 V / 50 Hz + N + PE 41 kW | 400 V / 50 Hz + N + PE 49 kW | 400 V / 50 Hz + N + PE 49 kW |
| Standards notified bodies | Standards enti certificatori | PED 97/23/EC - CE MARK - MDD (option/opzionale) | | | | | | |

*HT versions / Versioni HT

| Suggested kits | Solid | Porous | Liquids (open) | Liquids (hermetically sealed) | Deco Filter | Deco Pathogen | Medical EN285 | Food |
|--|-------|--------|----------------|-------------------------------|-------------|---------------|---------------|------|
| Steam generator Generatore di vapore | ✓ | ✓ | ✓ | ✓ | ✓ | ✓ | ✓ | ✓ |
| Vacuum pump Pompa del vuoto | ▲ | ✓ | ○ | ○ | ✓ | ○ | ✓ | ✓ |
| Internal air compressor Compressore aria | ✓ | ✓ | X | X | ✓ | X | ✓ | X |
| Condensate cooling unit Raffreddatore condense sullo scarico | ✓ | ✓ | ✓ | ○ | ✓ | ✓ | ✓ | ✓ |
| Fast cooling unit Raffreddamento rapido | ○ | ○ | ✓ | ✓ | ○ | ✓ | ○ | ▲ |
| Chamber pressure tightness test Test tenuta camera | ○ | ○ | ○ | ○ | ○ | ✓ | ○ | ○ |
| Air-steam counterpressure cycle Ciclo in contropressione aria-vapore | ○ | ○ | ○ | ✓ | X | ○ | ○ | ▲ |
| Safety thermal locking device Sistema interblocco termico | ○ | ○ | ▲ | ✓ | ○ | ▲ | ○ | ▲ |
| Decontamination cycle with discharge air filter Ciclo di decontaminazione con filtro scarico aria | ○ | ○ | ○ | X | ✓ | X | ○ | ○ |
| Decontamination cycle Ciclo di decontaminazione | ○ | ○ | ○ | ○ | X | ✓ | ○ | ○ |
| F ₀ sterilization Sterilizzazione F ₀ | ○ | ○ | ○ | ○ | ○ | ○ | ○ | ✓ |
| EN 285 conformity (vacuum pump, sterile air filter and external recorder) Conformità EN 285 (pompa del vuoto, filtro aria sterile e registratore esterno) | ○ | ○ | ○ | ○ | ○ | ○ | ✓ | ○ |
| Additional PT100 probe Sonda PT100 aggiuntiva | ○ | ○ | ▲ | ▲ | ▲ | ▲ | ○ | ▲ |
| Process printer Stampante di processo | ○ | ○ | ○ | ○ | ○ | ○ | ✓ | ○ |
| Slow vacuum Vuoto lento | ○ | ○ | ○ | ○ | ○ | ○ | ○ | ✓ |
| Standard packing Imballo standard | ✓ | ✓ | ✓ | ✓ | ✓ | ✓ | ✓ | ✓ |

X - not available/non disponibile ✓ - included/incluso ○ - optional/opzionale ▲ - recommended/raccomandati

All models can be configured using a wide range of process and software options and an extensive choice of accessories. The basic version of the sterilizers is very easy to configure, thanks to its conceptual design and modular construction, with exclusive optional kits. FDA CFR 21 Part 11 and CFPP 01-01 conformity kits are available on demand.

Tutti i modelli possono essere configurati utilizzando una vasta gamma di processi, opzioni software ed accessori. La versione standard è facilmente configurabile grazie agli esclusivi kit opzionali. Su richiesta sono disponibili i kit per conformità a FDA CFR 21 Part 11 e al CFPP 01-01.

Switzerland
Fedegari (Suisse) SA
Via alla Gerra, 11
6930 Bedano
T +41 91 9352090
F +41 91 9352099
info@fedegarisuisse.ch

Italy
Fedegari Autoclavi SpA
SS 235 km 8
27010 Albuzzano (PV)
T +39 0382 434111
F +39 0382 434150
sales@fedegari.com
fedegari.com

FEDEGARI
LAB DIVISION

www.fedegarisuisse.ch